



Regione Emilia Romagna

Comune di Ravenna (RA)



PROPONENTE  
SORGENIA RENEWABLES s.r.l.  
Via A. Agazzi, 4 - 20149 Milano (MI) - P.RA: 10200050969 - PEC: sorgenia.renewables@legalmail.it

COORDINAMENTO  
RITONDA s.r.l.  
Viale Bellini, 12 - 48121 Ravenna (RA) - P.RA: 02705000394 - PEC: rionda@legalmail.it - tel+fax 0544 182403 - mail: info@rionda.it

PROGETTISTA ARCHITETTONICO  
ARCH. GOLFERI ENRICO - OFFICINA DI ARCHITETTURA  
Via Giuseppe Cesareoni, 218 - 48011 Alfonsine (RA) - P.RA: 02121670398 - PEC: officina@architettura.pec@pec.it - tel+fax 0544 864353 - mail: info@officinadichitettura.it



COLLABORATORI

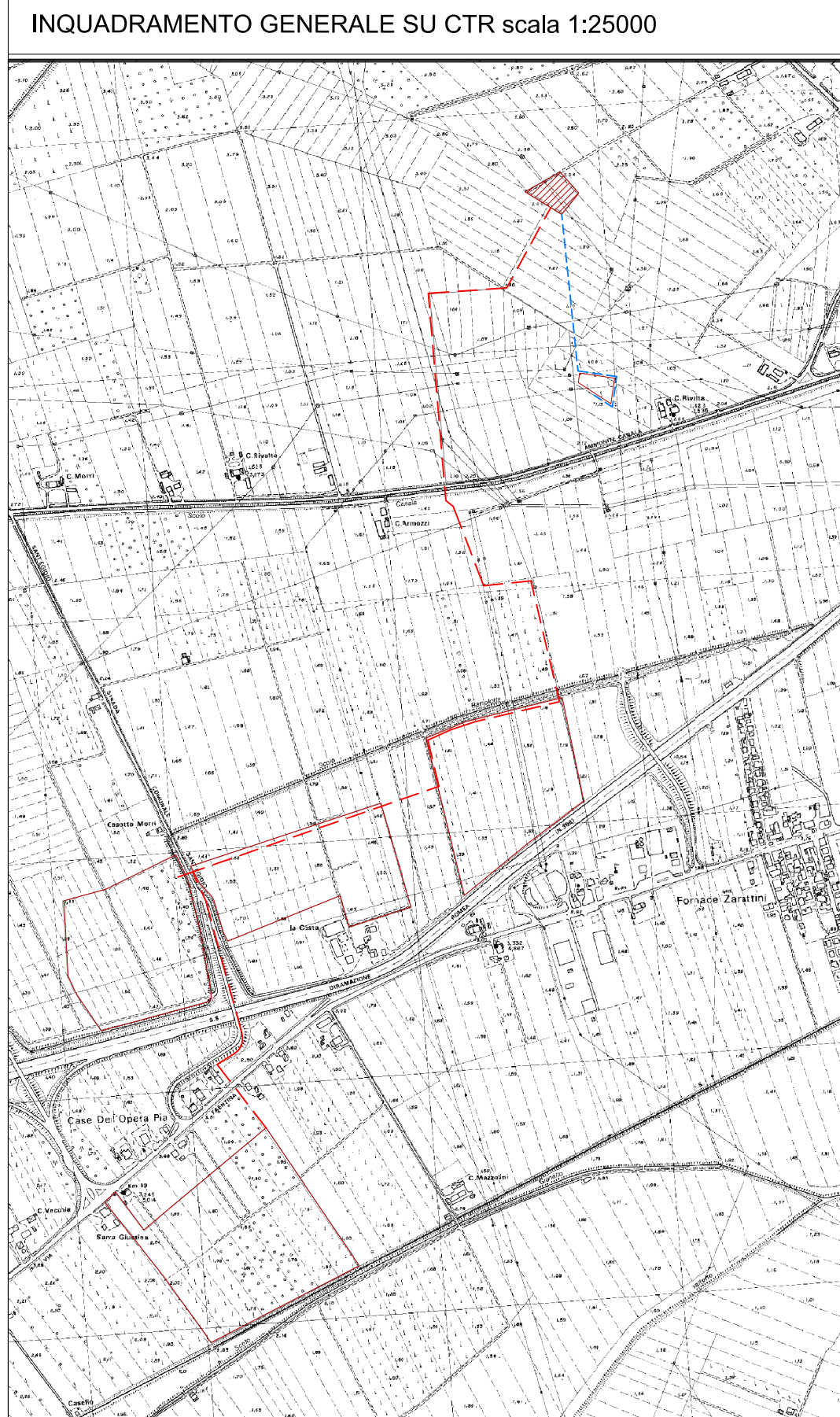
STUDIO AMBIENTALE  
ING. DAVID NEGRINI, ING. ROBERTA MAZZOLANI - STUDIO ASSOCIATO NE.MA  
Via Cavour, 67 - 40026 Imola (BO) - P.RA: 02653670394 - PEC: studiomas@legalmail.it - tel 351 8038331

PROGETTISTI ELETTRICI  
ING. FABIO FABBRI  
Via Trebighino, 63/5 - 48024 Massa Lombarda (RA) - P.RA: 01460110396 - PEC: fabiolabbri@ingpec.eu - tel+fax 0545 82383 - mail: f.fabbri@iscounet.it

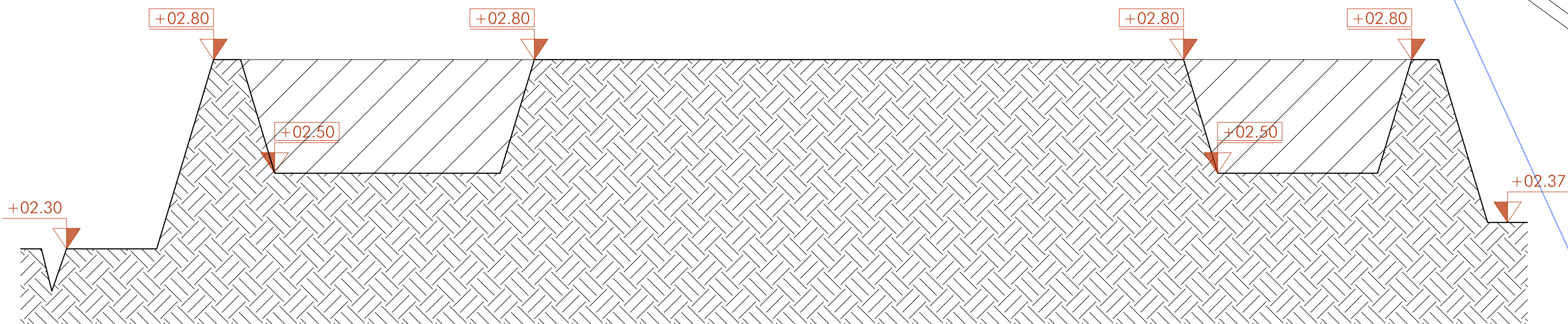
ING. STEFANO CONTRI  
Via dell'Automobilismo, 200 - 00142 Roma (RC) - P.RA: 15433461009 - PEC: s.contri@pec.ording.roma.it - tel 346 4719345 - mail: studio@studiocommissiona.com

### Tavola Invarianza Sottostazione Utente

SCALA	LivELLO DI PROGETTAZIONE	CODICE ELABORATO	NOME FILE	DATA
		Tav32p Invarianza Sottostazione Utente		
REVISIONI				
REV.	DATA	DESCRIZIONE	ESEGUITO	VERIFICATO



LEGENDA	
	Area impianto
	Fascia di mitigazione arborea
	Strade di nuova realizzazione
	Recinzione
	Cancello di ingresso
	Quote altimetriche attuali
	Quote altimetriche di progetto
	Cabina di trasformazione BT/MT
	Cabina ausiliaria
	Cavidotto 30Kv
	Sezione AA
	Bacino di laminazione
	Stabilizzato



SCHEMA SEZIONE AA BACINO DI LAMINAZIONE H=0.30ml Area=600mq V invaso 180mc

